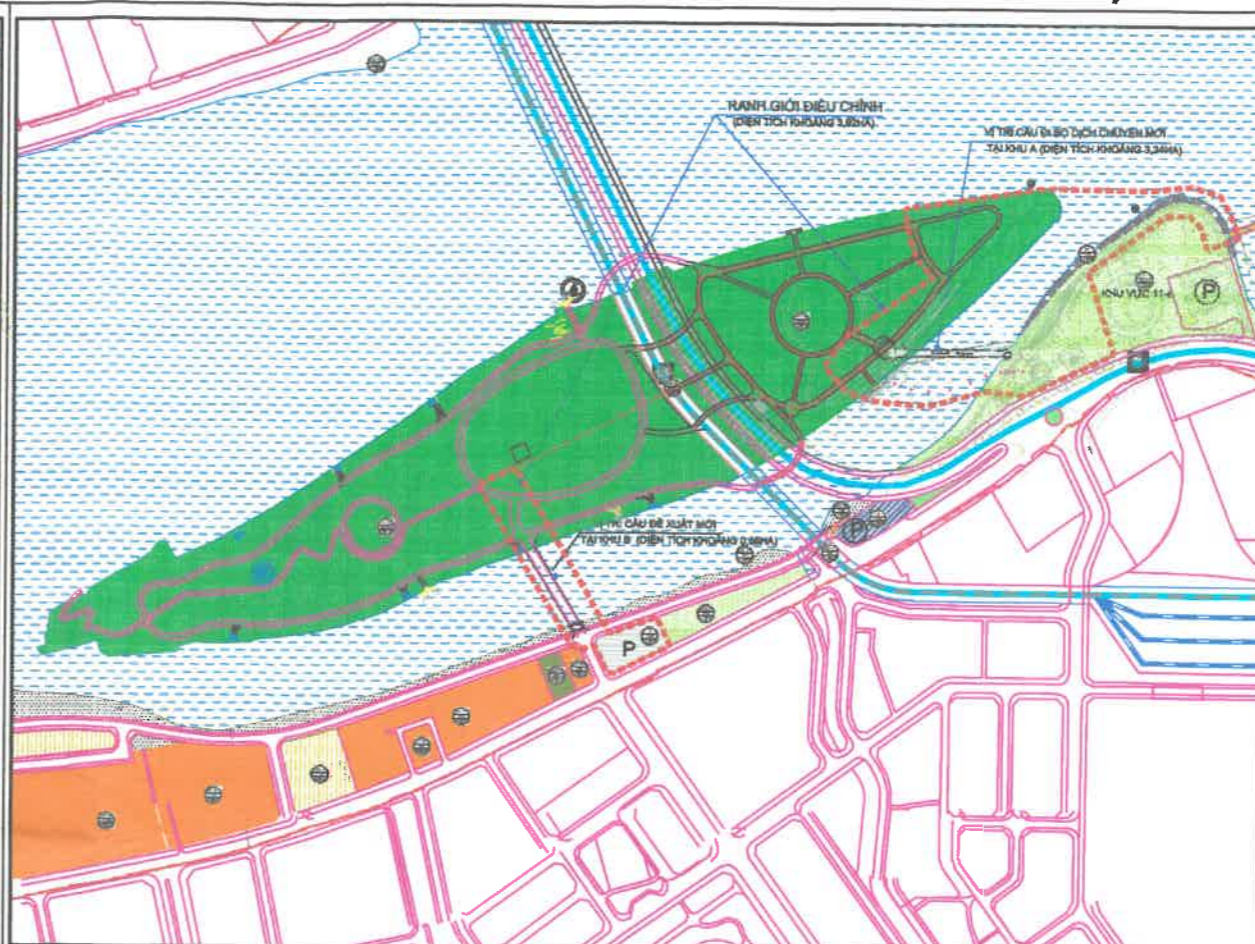
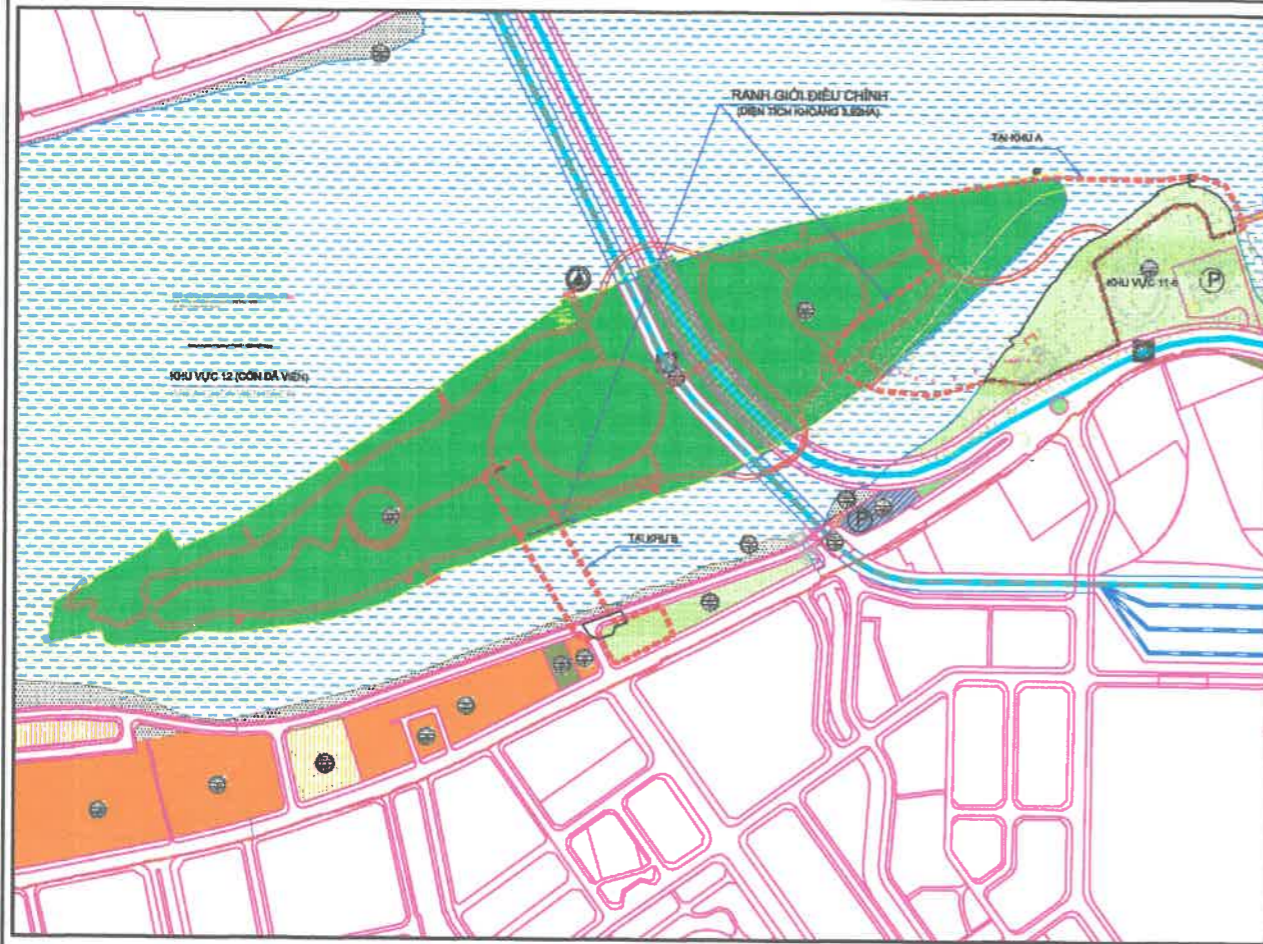


ĐIỀU CHỈNH (CỤC BỘ) QUY HOẠCH CHI TIẾT HAI BÊN BỜ SÔNG HƯƠNG, TỈNH THỪA THIÊN HUẾ - KHU VỰC CÒN DÃ VIÊN, CÔNG VIÊN BÙI THỊ XUÂN
BẢN VẼ QUY HOẠCH TỔNG MẶT BẰNG SỬ DỤNG ĐẤT
 (Kèm theo Quyết định số **601**/QĐ-UBND ngày **11** tháng **3** năm 2024 của UBND tỉnh Thừa Thiên Huế)



GHI CHÚ:

- ĐẤT GIAO THÔNG
- CẦU GIAO THÔNG
- CẦU ĐI BỘ
- BẾN THUYỀN
- PHẠM VI ĐIỀU CHỈNH

(THEO ĐỒ ÁN QUY HOẠCH GIAO THÔNG ĐẤT ĐỒ ÁN QUY HOẠCH CHI TIẾT HAI BÊN BỜ SÔNG HƯƠNG ĐÃ ĐƯỢC UBND TỈNH THỪA THIÊN HUẾ PHÊ DUYỆT TẠI QUYẾT ĐỊNH SỐ 596/QĐ-UBND NGÀY 19/03/2021)

BẢNG THỐNG KÊ ĐẤT ĐAI:

| STT | KÝ HIỆU | LOẠI ĐẤT (KHU A & B) | DIỆN TÍCH (khoảng m ²) | Tỷ lệ (%) | MĐXD (%) | CHIỀU CAO (m) |
|----------------|---------|-------------------------|------------------------------------|-----------|----------|---------------|
| 1 | CV-ĐD | ĐẤT CÔNG VIÊN CHUYÊN ĐỀ | 13.246 | 33,78 | ≤ 25 | ≤ 11,0 |
| | | KHU A | 11.320 | 28,85 | | |
| | | KHU B | 1.926 | 4,91 | | |
| 2 | CV | ĐẤT CÔNG VIÊN | 10.105 | 25,75 | ≤ 5 | ≤ 8,0 |
| | | KHU A | 8.291 | 21,13 | | |
| | | KHU B | 1.814 | 4,62 | | |
| 3 | MN | ĐẤT MẶT NƯỚC | 13.883 | 35,38 | - | - |
| | | KHU A | 11.567 | 29,48 | | |
| | | KHU B | 2.316 | 5,90 | | |
| 4 | | ĐẤT GIAO THÔNG | 2.007 | 5,11 | - | - |
| | | KHU A | 1.240 | 3,16 | | |
| | | KHU B | 767 | 1,95 | | |
| TỔNG DIỆN TÍCH | | | 39.241 | 100,00 | | |

BẢN VẼ QUY HOẠCH ĐÃ PHÊ DUYỆT

BẢNG THỐNG KÊ ĐẤT ĐAI:

| STT | KÝ HIỆU | LOẠI ĐẤT (KHU A & B) | DIỆN TÍCH (khoảng m ²) | Tỷ lệ (%) | MĐXD (%) | CHIỀU CAO (m) | Tăng (+), giảm (-) m ² |
|----------------|---------|-------------------------------------------|------------------------------------|-----------|----------|---------------|-----------------------------------|
| 1 | CV-ĐD | ĐẤT CÔNG VIÊN CHUYÊN ĐỀ | 12.245 | 31,20 | ≤ 25 | ≤ 11,0 | - 1.001 |
| 1.1 | | KHU A | 10.439 | 26,60 | | | - 881 |
| 1.2 | | KHU B | 1.806 | 4,60 | | | - 120 |
| 2 | CV | ĐẤT CÔNG VIÊN | 7.166 | 18,26 | ≤ 5 | ≤ 6,0 | - 2.939 |
| 2.1 | | KHU A | 7.024 | 17,90 | | | - 1.267 |
| 2.2 | | KHU B | 142 | 0,36 | | | - 1.672 |
| 3 | | ĐẤT HẠ TẦNG KỸ THUẬT KHÁC (BÊN CÔNG CỘNG) | 1.222 | 3,11 | ≤ 5 | ≤ 6,0 | + 1.222 |
| | | KHU A | 1.222 | 3,11 | | | + 1.222 |
| 4 | MN | ĐẤT MẶT NƯỚC | 13.304 | 33,80 | - | - | - 579 |
| 4.1 | | KHU A | 11.591 | 29,54 | | | + 24 |
| 4.2 | | KHU B | 1.713 | 4,37 | | | - 603 |
| 5 | | ĐẤT GIAO THÔNG (ĐƯỜNG, CẦU) | 5.304 | 13,52 | - | - | + 3.297 |
| 5.1 | | KHU A | 2.142 | 5,46 | | | + 902 |
| 5.2 | | KHU B | 3.162 | 8,06 | | | + 2.395 |
| | | ĐẤT GIAO THÔNG (ĐƯỜNG, CẦU) | 1.539 | 3,92 | | | + 772 |
| P | | ĐẤT BÃI ĐÓ XE | 1.623 | 4,14 | ≤ 5 | ≤ 6,0 | + 1.623 |
| TỔNG DIỆN TÍCH | | | 39.241 | 100,00 | | | |

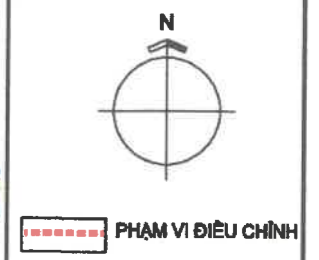
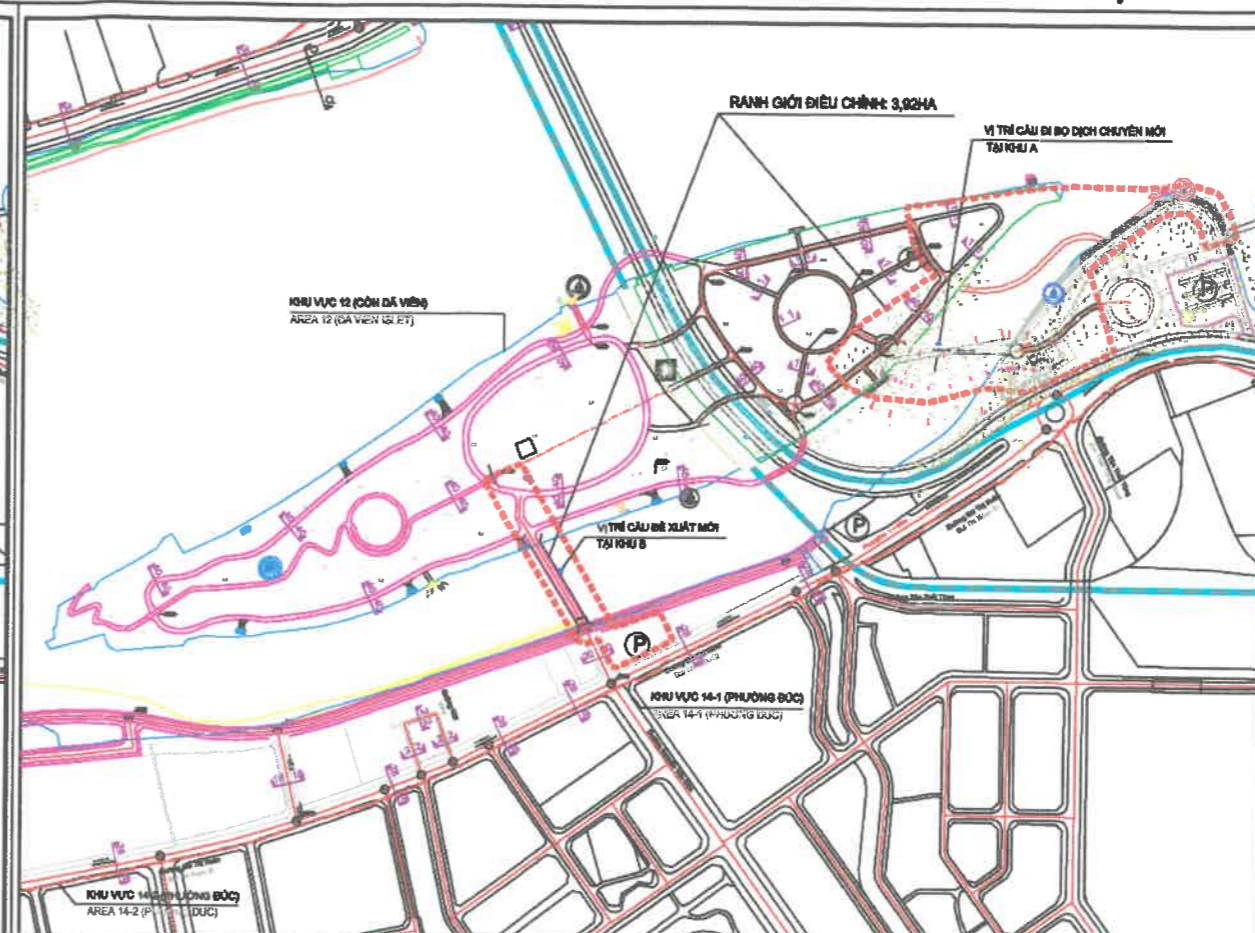
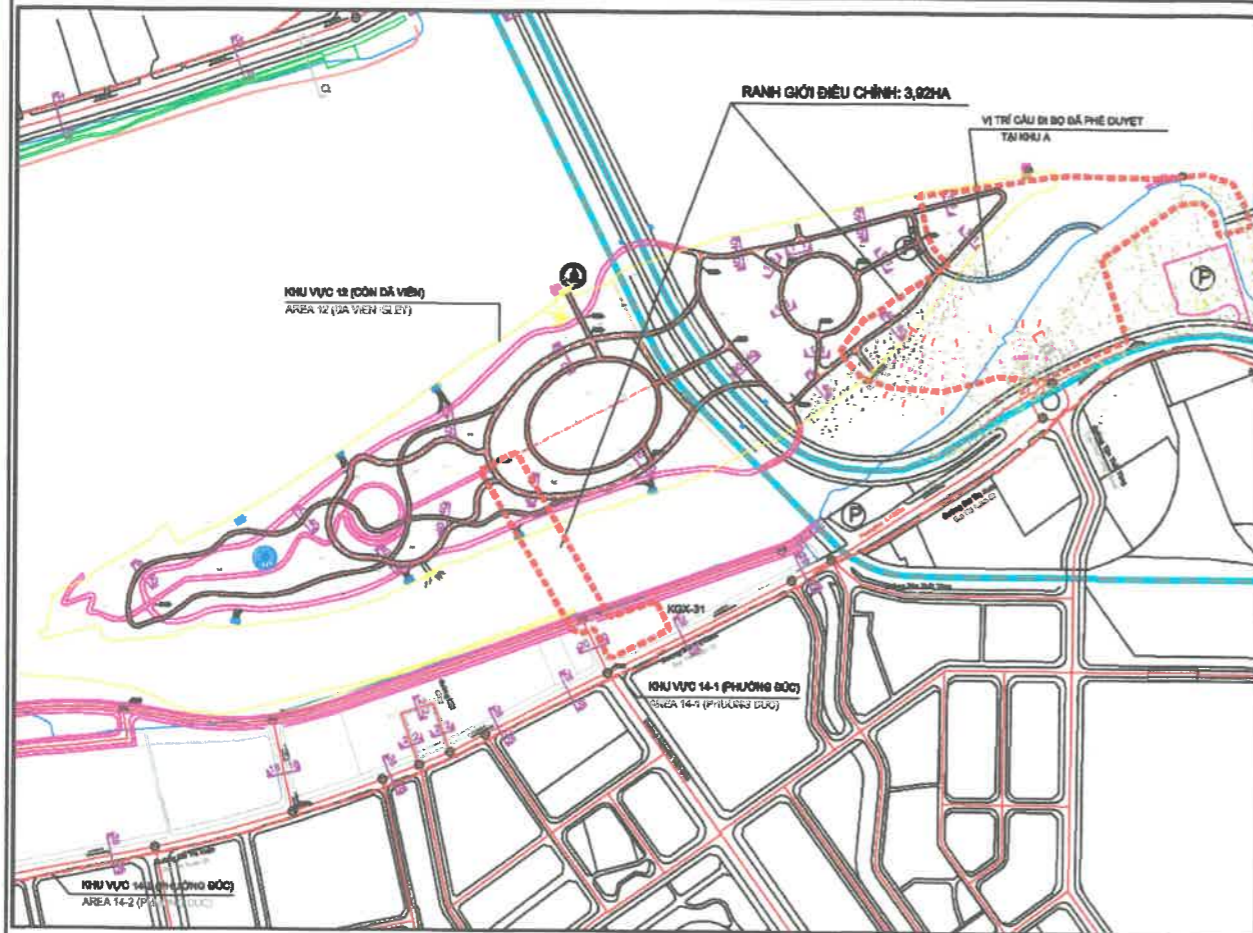
BẢN VẼ ĐIỀU CHỈNH QUY HOẠCH

CƠ QUAN PHÊ DUYỆT:
 ỦY BAN NHÂN DÂN TỈNH THỪA THIÊN HUẾ
KỶ CHỨC TỊCH
PHÓ CHỦ TỊCH
 Hoàng Hải Minh
 CƠ QUAN THẨM ĐỊNH:
 SỞ XÂY DỰNG TỈNH THỪA THIÊN HUẾ
 THEO CÔNG LỆ SỐ 601/QĐ-UBND NGÀY 11/03/2024

SỞ XÂY DỰNG
PHÓ GIÁM ĐỐC
 Trương Nguyễn Thiện Nhân
 CƠ QUAN ĐỀ XUẤT:
 ỦY BAN NHÂN DÂN THÀNH PHỐ HUẾ
 THEO TỜ TRÌNH SỐ 17/TH/UBND NGÀY 11/03/2024

CHỦ TỊCH
 Võ Lê Nhật
 TÊN BẢN VẼ:
 QUY HOẠCH TỔNG MẶT BẰNG SỬ DỤNG ĐẤT

ĐIỀU CHỈNH (CỤC BỘ) QUY HOẠCH CHI TIẾT HAI BÊN BỜ SÔNG HƯƠNG, TỈNH THỪA THIÊN HUẾ - KHU VỰC CỒN DÃ VIÊN, CÔNG VIÊN BÙI THỊ XUÂN
BẢN VẼ QUY HOẠCH GIAO THÔNG
 (Kèm theo Quyết định số601...../QĐ-UBND ngày 11 tháng 3 năm 2024 của UBND tỉnh Thừa Thiên Huế)



(TRÍCH TỪ QUY HOẠCH GIAO THÔNG ĐẤT ĐỎ ÁN QUY HOẠCH CHI TIẾT HAI BÊN BỜ SÔNG HƯƠNG ĐÃ ĐƯỢC UBND TỈNH THỪA THIÊN HUẾ PHÊ DUYỆT TẠI QUYẾT ĐỊNH SỐ 596/QĐ-UBND NGÀY 19/03/2021)

Legend
Ghi Chú :

| | |
|--|-----------------------------|
| | Dock Bến thuyền |
| | bridge Cầu |
| | pedestrian bridge Cầu đi bộ |

- Điều chỉnh khu A: mở rộng bến thuyền du lịch tại công viên Bùi Thị Xuân và dịch chuyển vị trí cầu kết nối cầu công viên Bùi Thị Xuân với phía Đông cồn Dã Viên, lên phía thượng nguồn (về phía cầu Dã Viên), cách vị trí cũ khoảng 100m;
- Điều chỉnh khu B: bổ sung cầu (rộng > 9,0m) kết nối đường Đồng Khởi và tuyến đường dọc bờ Nam sông Hương với phía Tây cồn Dã Viên, bổ sung bãi đỗ xe khoảng 1623m².

BẢN VẼ QUY HOẠCH ĐÃ PHÊ DUYỆT

BẢN VẼ ĐIỀU CHỈNH QUY HOẠCH

KẾ CHỨC TỊCH
PHÓ CHỦ TỊCH
 Hoàng Hải Minh
 CƠ QUAN THẨM ĐỊNH: ỦY BAN NHÂN DÂN TỈNH THỪA THIÊN HUẾ
 THEO CÔNG VĂN SỐ 601/ĐD-QĐCT NGÀY 26/3/2024

PHÓ GIÁM ĐỐC
 Trương Nguyễn Thiện Nhân
 CƠ QUAN BẾ XUẤT: ỦY BAN NHÂN DÂN THÀNH PHỐ HUẾ
 THEO CÔNG VĂN SỐ 111/UBND NGÀY 11/3/2024

CHỦ TỊCH
 Võ Lê Nhật
 BẢN VẼ QUY HOẠCH GIAO THÔNG